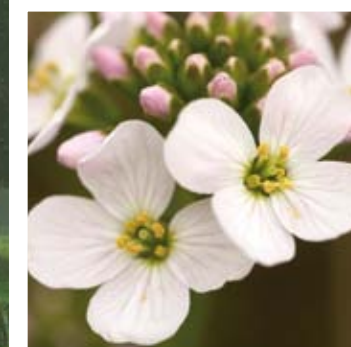




Wortel-Kolonie

HOOGSTRATEN-WORTEL

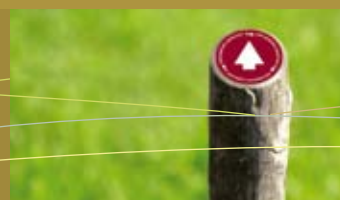
Foto's James van Leuven



Praktische informatie

- 
Startpunt
Landlopersboerderij
- 
Parkeren
Casino (tegenover de Landlopersboerderij)
- 
Terreinbeschrijving
Onverharde bospaden
- 
Honden
Aangelijnd houden
- 
Horeca
In het centrum van Hoogstraten

Verantwoordelijke uitgever
vzw Kempens Landschap
Peredreef 5, 2580 Putte
www.kempenslandschap.be



Genieten van gegarandeerd Kempens Landschap

Dreven en hagen

Van een woestijn veranderde het landschap op twee eeuwen tijd in een lappendeken van gemengd bos, landbouwgronden, vennen en heidevelden, doorsneden door dreven en grachten met hagen en houtkanten.

Het beschermen waard

Ooit was Wortel-Kolonie weinig meer dan de verwaarloosde achtertuin van een voormalig bedelaarsgesticht. Sinds 1997 is het een beschermd landschap. Karakteristiek zijn de orthogonale dreven.

Plezier voor iedereen

De diversiteit die Wortel-Kolonie biedt, maakt het domein tot een uniek gebied waar jong en oud aan zijn trekken kan komen en zijn ontspanning kan vinden.

Op ontdekking

Het ganse jaar door is er van alles te ontdekken op Wortel-Kolonie: libellen en amfibieën in de vennen, weidevogels op de akkers en graslanden, overwinterende eenden en ganzen bij het Bootjesven, reeën langs de bosranden, buizerds en torenvalken boven het open veld.

Van ver

De naam Canadese gans zegt het al, deze vogel komt van een ander continent. Maar in de Kempen en dus ook rond de weilanden en vennen van de Wortel-Kolonie is deze fraaie gans al geruime tijd ingeburgerd.



Wortel-Kolonie

De oorsprong van Wortel-Kolonie ligt in het Franse Régime. De Staat verplichtte destijds tot tussenkomst voor de hulpverlening bij armoede en het oprichten van bedelaarsgestichten. Vanuit de gedachte om via werkverschaffing de landloperij te beteugelen en de openbare orde te handhaven, evolueerde de instelling tijdens het Koninkrijk der Nederlanden tot landbouwkolonie. Onder het Belgisch Koninkrijk wisselden de functies van bewaarhuis tot penitentiaire instelling en alle varianten daartussen. Wat constant bleef, was de verplichting om arbeid te verrichten op de omliggende gronden. Bijna twee eeuwen van menselijk ingrijpen hebben er zo voor gezorgd dat hier het karakteristieke en gevarieerde landschap kon ontstaan zoals we dat hier vandaag de dag nog aantreffen.

Karakteristieken van dit gebied

Voor de gemeenschap

Met de afschaffing de wet op de landloperij van in 1993, werd onder andere de voormalige Rijksweldadigheidskolonie in Wortel afgestoten door de federale overheid. De dreiging dat dit gebied versnipperd zou worden of verloren zou gaan voor de gemeenschap, was een reden voor de gewestelijke, provinciale en gemeentelijke instanties in de provincie Antwerpen om de krachten te bundelen. Vzw Kempens Landschap werd speciaal opgericht om de aankoop en wederverkoop van de gronden, het beheer en de herinrichting van het gebied en de herbestemming van de gebouwen te coördineren. Als nieuwe landschapsvereniging fungeerde zij als 'trekker' in dit dossier. Daarnaast verwierf zij gedeelten die niet voor overname door een andere overheidspartij in aanmerking kwamen.

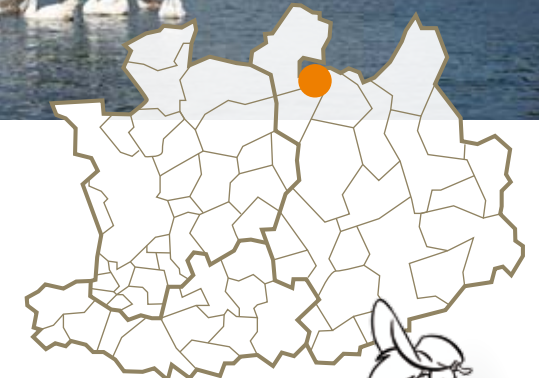
Herwaardering en herbestemming

Na behoud van het domein in gemeenschaps-handen werden de landbouwgronden ter beschikking gesteld aan de landbouwers en is volop gewerkt aan concrete beheerplannen. Speciale aandacht ging daarbij uit naar de voor dit gebied zo karakteristieke drevenstructuur en zijn beukenhagen. De pachterswoningen zijn merendeels in erfpacht gegeven aan de bewoners. In de voormalige boerderij, een oude vierkantshoeve, organiseert vzw De Bonte Beestenboel boerderijklassen en boerderijvakanties voor kinderen uit het kleuter- en lager onderwijs. Daarnaast zijn er het natuurmuseum Jan Spannenburg en het bezoekerscentrum De Klapekster van Natuurpunt Markvallei in ondergebracht.



Eigen karakter

Het landschap van Wortel-Kolonie oogt als een merkwaardige puzzel. Het is een strak, geometrisch mozaïek van verschillende miniatuur-landschappen: verschillende bostypen, heidelandschappen, graslanden en landbouwgronden. Dreven en grachten, wegen en paden doorkruisen het domein. Her en der verspreid staan indrukwekkende gebouwen en gebouwencomplexen. Hun origine, functies en ontwikkeling hebben het landschap heel aparte, heel eigen karakter meegegeven.



Beschrijving van de wandeling

1 Wandelen in rechthoeken

Vanaf de Landlopersboerderij kan ieder zelf zijn wandeling kiezen door de dreven in het geometrisch vlakkenpatroon van het landschap te volgen.

2 Als deelwandeling

Langs de boerderij loopt onder andere de Landlopersroute. Feitelijk is dit een fietsroute (55 km) die voor een groot deel loopt over Wortel-Kolonie en door de vallei van de Mark. Binnen deze route zijn twee verkortingswegen voorzien, zodat er verschillende lussen genomen kunnen worden.

3 Nog meer mogelijkheden

De Landlopersroute kruist tal van andere, uitstekend gemarkeerde wandelpaden, zoals het Bootjesvenpad, het Juul Noeyenspad en het Pampapad. Een wandelkaart van het totale gebied is verkrijgbaar bij het toeristisch infokantoor van Hoogstraten.

